



稼ぐ再エネ発電所づくり コンサルティング



株式会社 環境と開発
Environment & Development



稼働 × SDGs

支援内容

計画提案

- 配置計画
(土木造成概略設計含む)

調査

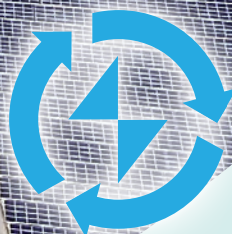
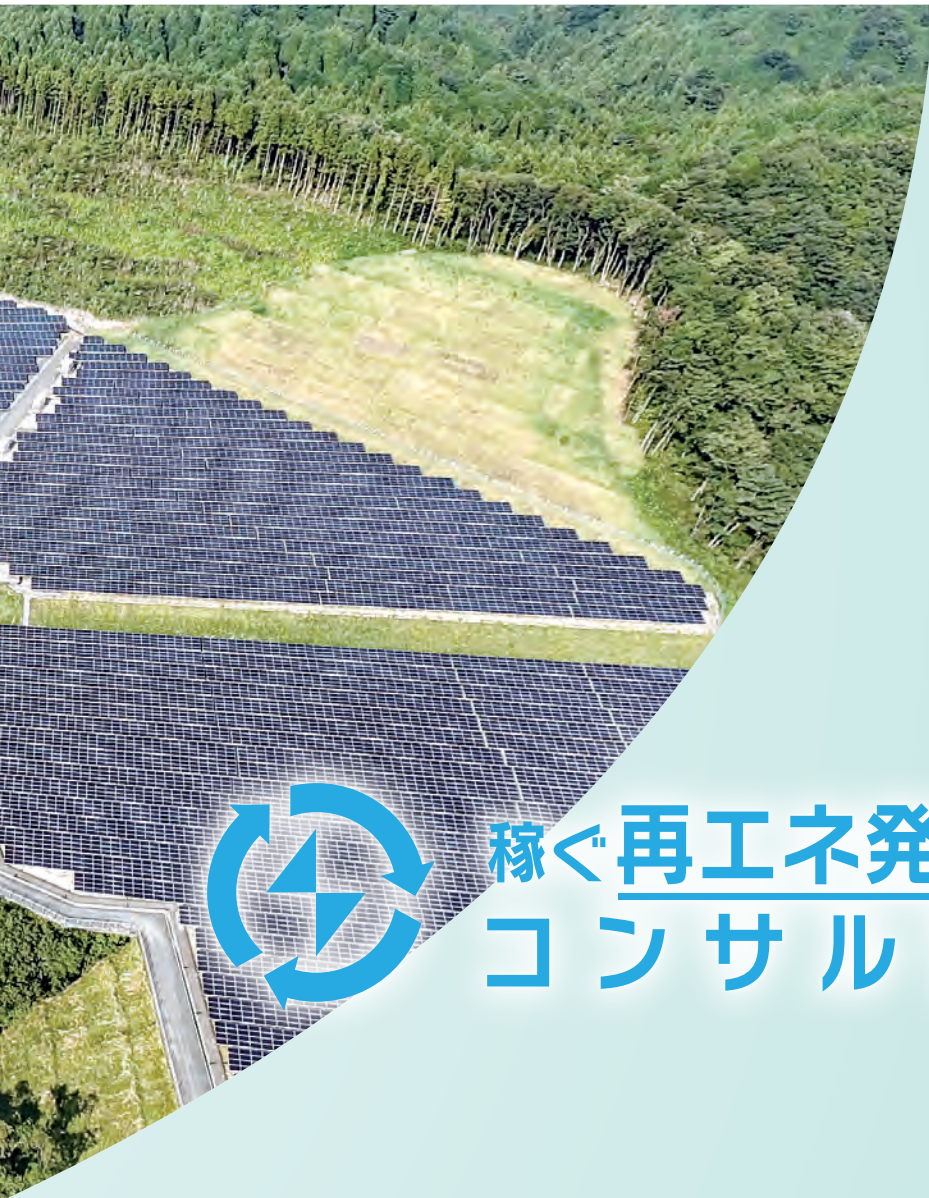
- 法令調査
- 測量 (現況測量・境界測量)
- 下流調査
- 地質調査
- 環境調査 (環境影響評価含む)

設計

- 土木設計

許認可

- 事前協議
- 法規制手続き



稼ぐ再エネ発電所づくり コンサルティング

過去10年で**100件以上**の

再生可能エネルギー発電所づくり関連業務に携わってきた経験を基に、
貴社の再生可能エネルギー発電事業を、成功に導きます。

当社が行うSDGsへの取り組み

SDGs7.2

再生可能エネルギーの割合を増やす

当社の 取り組み

再生可能エネルギー発電所を立ち上げることで、
再生可能エネルギーの割合を拡大させます。

7 エネルギーをみんなに
そしてクリーンに



最適化コントロール力で お客様の新規事業立ち上げを サポートします。

私たち環境と開発は、お客様に寄り添いながら、
建築設計事務所・建設会社・プラントメーカー・行政・地元住民などの
関係者との調整をお手伝いします。
施設計画の提案から調査・設計を進め、
最終的な許認可取得まで一貫して対応し、竣工に導きます。

計画提案

関係法令に適應した、安全性・経済性の高い計画を立てることが重要です。コストダウンを図った最適な配置計画をご提案します。

最適化 コントロール力

調査・設計

測量・環境調査・土木設計などを一貫して対応。調査結果を基に、提案を差し上げながら土木設計を進めます。また、着工後の設計変更にも柔軟に対応します。

許認可取得

廃棄物処理法・都市計画法・建築基準法・農地法・森林法などの幅広い関係法令に対応。
行政書士・土地家屋調査士・司法書士が連携し、抜け漏れなく許認可を取得するノウハウを強みとしています。

稼働再エネ発電所づくりコンサルティングの流れ



課題解決事例

合同会社ノーバルソーラー様



場所：茨城県日立市
出力：16.1MW
面積：18.8ha

合同会社大津ソーラー様



レノバ様 匿名組合出資
場所：熊本県菊池郡大津町
出力：19.0MW
面積：24.0ha

合同会社九重ソーラー様



レノバ様 匿名組合出資
場所：大分県玖珠郡九重町
出力：25.3MW
面積：29.5ha

起伏の大きな地形に必要な パネルエリアを確保するための 造成計画を立案

計画された発電量を満たす太陽光パネルエリアを確保した上で、想定した期限までに許可が取得できるように進めました。

単に技術基準や関連手続きの対応だけではなく、関係自治体や地元住民が懸念している事項を探り、それらについて解決・解消するように対応しました。

当社の主な役割

- ・ 現況地形測量(航空写真・地上測量)
- ・ 土木造成設計
- ・ 下流流下能力調査
- ・ 雨水排水計画
- ・ 雨水調整池構造計算・設計
- ・ 地質調査
- ・ 事前協議(日立市条例)
- ・ 林地開発許可取得(森林法)
- ・ 農地転用許可取得(農地法)
- ・ 第4条変更届出(土壤汚染対策法)
- ・ 法定外公共物(道路・水路)用途廃止・払い下げ・使用許可取得
- ・ 関連許可等の取得(道路法)

現状の地形を活かした 造成計画でパネルエリアを確保

森林区域で、大規模な造成が難しい地形だったため、現状の地形を活かした造成計画にすることで、太陽光パネルエリアを確保できる計画としました。

雨水調整池の設置場所の選定がポイントでしたが、構造を工夫することで小さな面積で必要容量を確保しました。

当社の主な役割

- ・ 現況地形測量(航空写真・地上測量)
- ・ 土木造成設計
- ・ 下流流下能力調査
- ・ 雨水排水計画
- ・ 雨水調整池構造計算・設計
- ・ 林地開発許可取得(森林法)
- ・ 農地転用許可取得(農地法)
- ・ 第4条変更届出(土壤汚染対策法)
- ・ 法定外公共物(道路・水路)払下げ

雨水調整池に ピークカット方式を採用して 排水先の条件に適合

雨水排水先が複数ありました。

また、その一部に破損崩壊箇所があるなどしたため、雨水排水先の流下能力が小さい場所でした。

そこで、雨水調整池にピークカット方式を採用し、現地の条件に適合した設計とすることができました。

当社の主な役割

- ・ 現況地形測量(航空写真・地上測量)
- ・ 土木造成設計
- ・ 下流流下能力調査
- ・ 雨水排水計画
- ・ 雨水調整池構造計算・設計
- ・ 林地開発許可取得(森林法)
- ・ 農地転用許可取得(農地法)
- ・ 第4条変更届出(土壤汚染対策法)
- ・ 法定外公共物(道路・水路)払下げ

課題解決事例

えびの市浦太陽光発電所合同会社様



場所：宮崎県えびの市
出力：30.0MW
面積：32.2ha

合同会社ノーバルソーラー様



場所：千葉県山武市
出力：3.0MW
面積：4.7ha

自営線(送電線)関連



実績

宮城県白石市
茨城県笠間市
福島県西郷村
福島県猪苗代町
大分県杵築市 他

着工後の調査で 設計変更が必要になり、 変更設計・変更許可取得に対応

他社で林地開発許可を取得し着工していましたが、伐採後の測量や地質調査結果によって、当時の設計では施工できないことが判明しました。

当社で雨水調整池の構造・雨水排水施設・土木造成計画の見直しを行い、安全性・経済性に配慮した計画に変更しました。

さらに、林地開発変更許可を取得し竣工に導きました。

当社の主な役割

- ・ 変更計画の行政協議
- ・ 土木造成設計の変更
- ・ 雨水排水計画の変更
- ・ 雨水調整池詳細設計
- ・ 林地開発変更許可取得(森林法)
- ・ 竣工図書作成
- ・ 完了検査対応

発注から6ヶ月で 林地開発許可を取得

進入路部分の現況地形の傾斜がきつく、現況測量も十分にできない場所でした。そのような中で、着工後の変更手続き等がなくて済むような造成計画を立案し、竣工までの時間短縮につなげました。

また、千葉県で初となる補強土擁壁工法（ダブルウォール工法）での雨水調整池の設計を行い、千葉県との協議の結果、事業者様のご要望どおりの工期で林地開発許可を取得しました。

当社の主な役割

- ・ 現況地形測量(地上測量)
- ・ 土木造成設計
- ・ 下流流下能力調査
- ・ 雨水排水計画
- ・ 雨水調整池構造計算・設計
- ・ 林地開発許可取得(森林法)
- ・ 第4条改変届出(土壤汚染対策法)
- ・ 法定外公共物(道路・水路)施工承認
- ・ 景観計画区域内行為届出(山武市条例)

自営線関連の調査・設計・ 許認可手続き業務にも対応

太陽光発電所や風力発電所の事業を実施する際に自営線（送電線）が必要となる場合があります。

道路管理者様を中心とした行政協議を通して、自営線敷設に必要な道路占用や付帯する各種設計を実施致します。

当社の主な役割

- ・ 自営線ルート調査・選定
- ・ 自営線設計・計算
- ・ 埋設物調査
- ・ 用地測量
- ・ 道路・河川占用許可
- ・ 法定外公共物(道路・水路)払下げ・施工承認・分筆
- ・ 地上権設定

Philosophy

お客様からの 「任せて良かった」 のために

私たち環境と開発は、廃棄物処理施設・再生可能エネルギー発電所の計画提案・調査・土木設計から許認可手続きまでトータルで行う建設コンサルタント集団です。

幅広い分野の法令に精通した実績豊富なコンサルタントがお客様とともに安全で経済性の高い施設づくりをサポートします。

多くの実績とコミュニケーション力、知識でお客様のプランを成功へと導きます。

代表取締役 田邊 陽介



Mission

持続可能な社会を構築する

会社概要

会 社 名	株式会社環境と開発
設 立 年 月 日	昭和52年11月22日
資 本 金	1,000万円
役 員	代表取締役 田邊陽介 取締役 石原里江子 取締役 岡真如 監査役 下地五月
株 主	株式会社土木管理総合試験所(東証スタンダード上場企業)
沿 革	・昭和52年11月22日 有限会社土地開発プラン設立 ・平成3年4月11日 株式会社土地開発プランに組織変更 ・平成12年12月11日 株式会社環境と開発に社名変更 ・平成26年3月13日 東京本社を開設 ・平成29年6月1日 現住所に熊本本店を移転 ・令和5年1月8日 現住所に東京本社を移転



株式会社環境と開発

で検索！

<https://www.etod.co.jp/>

東京本社

〒110-0005

東京都台東区上野5-15-14 ONEST上野御徒町ビル9F

TEL 03-6661-7174 FAX 03-6661-7194

熊本本店

〒862-0912

熊本県熊本市東区錦ヶ丘31-14

TEL 096-273-8540 FAX 096-273-8541

札幌オフィス

〒060-0004

北海道札幌市中央区北4条西7丁目5番地

TEL 0120-065-761

大阪オフィス

〒542-0083

大阪府大阪市中央区東心斎橋1-18-14

TEL 0120-065-761

広島オフィス

〒730-0835

広島県広島市中央区江波南2-1-21

TEL 090-2108-8541 FAX 082-297-7749

福岡オフィス

〒812-0027

福岡県福岡市博多区下川端町1-1

TEL 0120-065-761



株式会社 環境と開発

Environment & Development